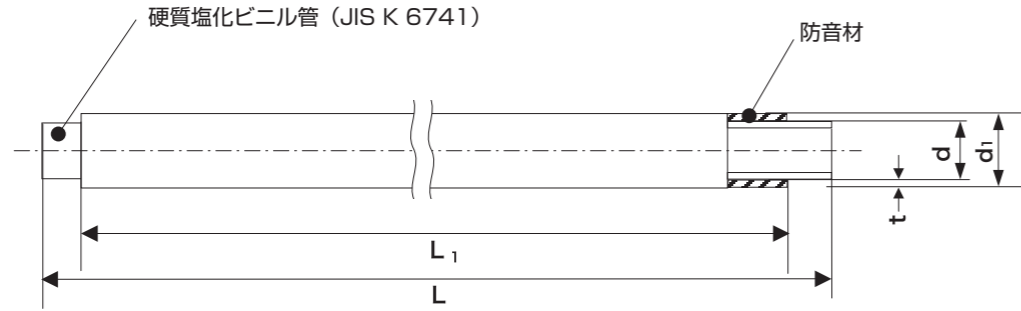


1. 直管

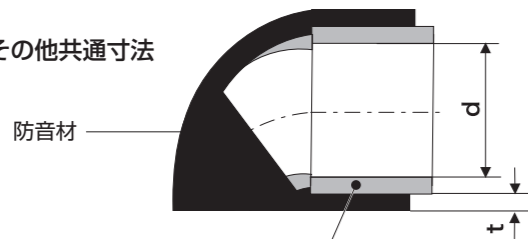


音ナイン直管種類	塩ビ管直管種類	品種	呼び径	防音材		塩ビ管		外径	
				長さ		長さ			
				厚さ t	長さ L1	外径 d	長さ L		外径 d1
VU	VU	2.0m	50	1±0.1	5±1	1950±10	60.0±0.2	2000±10	72
			65			1930±10	76.0±0.3		88
			75			1920±10	89.0±0.3		101
			100			1900±10	114.0±0.4		126
		2.8m	40	1±0.1	5±1	2756±10	48.0±0.2	2800±10	60
			50			2750±10	60.0±0.2		72
			65			2730±10	76.0±0.3		88
			75			2720±10	89.0±0.3		101
			100			2700±10	114.0±0.4		126
			100			2700±10	114.0±0.4		126
VP	VP	2.0m	50	1±0.1	5±1	1950±10	60.0±0.2	2000±10	72
			75			1920±10	89.0±0.3		101
			100			1900±10	114.0±0.4		126
			100			1900±10	114.0±0.4		126
		2.8m	40	1±0.1	5±1	2756±10	48.0±0.2	2800±10	60
			50			2750±10	60.0±0.2		72
			65			2730±10	76.0±0.3		88
			75			2720±10	89.0±0.3		101
			100			2700±10	114.0±0.4		126
			100			2700±10	114.0±0.4		126

注記1 吸音材の厚さは塩ビ管に巻付する前の寸法とする。  
注記2 防音材の外径は塩ビ管外径に遮音材及び吸音材の厚さを足した計算上の数値とする。

2. 継手

2.1 接合部その他共通寸法



VU:屋外排水用硬質塩化ビニル管継手(塩化ビニル管継手協会規格AS-38)  
DV:排水用硬質塩化ビニル管継手(JIS K 6739)

構成部材仕様

項目	構成	材質
直管・継手	シュリンクフィルム	PET
	遮音材	オレフィン系樹脂
	吸音材	ウレタン
	パイプ・継手	硬質塩化ビニル
ジョイントテープ	ジョイントテープ	PEフィルム+ブチルゴム
	離型紙	紙/PEフィルム
スペーサー	本体	PEフォーム
	粘着剤	アクリル系粘着剤
	離型紙	紙/PEフィルム

2.1.2 DV

音ナイン継手種類	塩ビ管継手種類	呼び径	継手種類	防音材		塩ビ管	
				厚さ t	内径 d		
DV	DV	30	全て	1±0.1	5±1	38.25±0.25	
					5±1	48.30±0.30	
		40	全て		6±1	60.5±0.3	
					5±1	60.35±0.30	
		50	DL・LL・45L その他		6±1	60.35±0.30	
					5±1	60.35±0.30	
		65	全て		5±1	76.40±0.30	
					6±1	89.45±0.30	
		75	DL・LL・45L その他		6±1	89.45±0.30	
					5±1	89.45±0.30	
100	DL・LL・45L その他	6±1	114.55±0.35				
		5±1	114.55±0.35				

注記 吸音材の厚さは塩ビ管に巻付する前の寸法とする。

2.1.1 VU

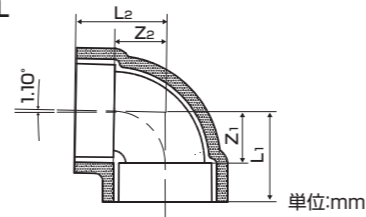
音ナイン継手種類	塩ビ管継手種類	呼び径	継手種類	防音材		塩ビ管	
				厚さ t	内径 d		
VU	VU	40	DL	1±0.1	5±1	48.3±0.3	
					6±1	60.5±0.3	
		50	DL・LL・45L その他		5±1	60.5±0.3	
					6±1	76.6±0.3	
		65	全て		5±1	76.6±0.3	
					6±1	89.6±0.3	
		75	DL・LL・45L その他		5±1	89.6±0.3	
					6±1	89.6±0.3	
		100	DL・LL・45L その他		6±1	114.8±0.4	
					5±1	114.8±0.4	
DV	DV	30	全て	5±1	38.25±0.25		
				5±1	48.30±0.30		
		40	全て	5±1	48.30±0.30		
				6±1	60.35±0.30		
		50	DL・LL・45L その他	5±1	60.35±0.30		
				6±1	76.40±0.30		
65	全て	5±1	76.40±0.30				
		6±1	89.45±0.30				
75	DL・LL・45L その他	6±1	89.45±0.30				
		5±1	89.45±0.30				

注記1 吸音材の厚さは塩ビ管に巻付する前の寸法とする。  
注記2 VU継手の一部種類において、塩ビ管継手にDV継手を使用する。(詳細はP13・14を参照)

2.2 各種継手寸法

2.2.1 VU

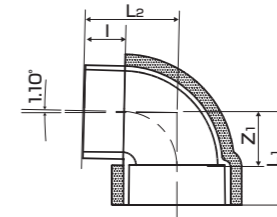
(1)DL



呼び径	記号			
	Z1	Z2	L1	L2
DV30	22	22	40	40
DV40	27	27	49	49
50	33	33	58	58
65	42	42	77	77
75	48	48	88	88
100	62	62	112	112
50×40	26	32	51	54
65×50	33	42	68	67
75×50	33	48	73	73
100×75	48	62	98	102

注記1 Zの許容差は±2mmとする。  
注記2 塩ビ管継手としてDVを使用する場合はDVと表示する。

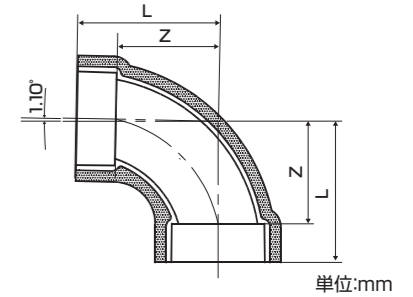
(2)DLK(片受け)



呼び径	記号			
	Z1	L1	L2	L
50	33	58	62	28
75	48	88	93	45

注記 Zの許容差は±2mmとする。

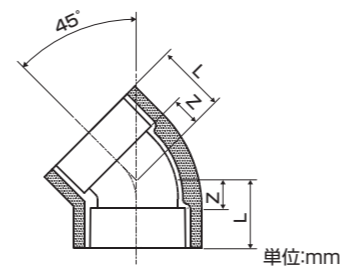
(3)LL



呼び径	記号	
	Z	L
DV40	52	74
50	66	91
DV65	90	125
75	100	140
100	128	178

注記1 Zの許容差は±2mmとする。  
注記2 塩ビ管継手としてDVを使用する場合はDVと表示する。

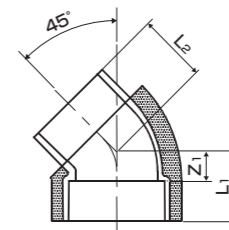
(4)45L



呼び径	記号	
	Z	L
DV30	12	30
DV40	14	36
50	18	43
65	22	57
75	25	65
100	30	80

注記1 Zの許容差は±2mmとする。  
注記2 塩ビ管継手としてDVを使用する場合はDVと表示する。

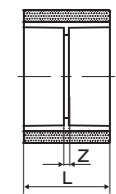
(5)45LK(片受け)



呼び径	記号		
	Z1	L1	L2
50	18	43	41
75	25	65	63

注記 Zの許容差は±2mmとする。

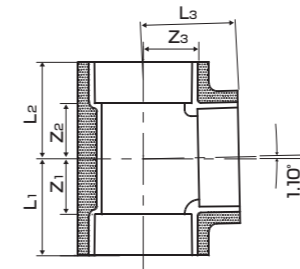
(6)DS



呼び径	記号	
	Z	L
DV40	3	47
50	3	53
65	3	73
75	4	84
100	5	105

注記1 Zの許容差は±2mmとする。  
注記2 塩ビ管継手としてDVを使用する場合はDVと表示する。

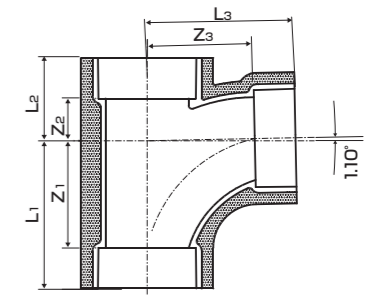
(7)DT



呼び径	記号					
	Z1	Z2	Z3	L1	L2	L3
50	34	34	34	59	59	59
65	42	43	42	77	78	77
75	48	49	48	88	89	88
100	62	63	62	112	113	112
50×40	27	27	33	52	52	55
DV65×50	34	35	42	69	70	67
75×40	27	28	48	67	68	70
75×50	34	35	48	74	75	73
100×50	34	35	62	84	85	87
100×75	48	49	62	98	99	102

注記1 Zの許容差は±2mmとする。  
注記2 塩ビ管継手としてDVを使用する場合はDVと表示する。

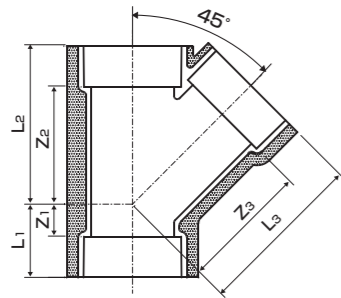
(8)LT



呼び径	記号					
	Z1	Z2	Z3	L1	L2	L3
50	66	26	66	91	51	91
DV65	90	33	90	125	68	125
75	100	30	100	140	70	140
100	128	45	128	178	95	178
DV65×50	66	27	74	101	62	99
75×50	66	29	79	106	69	104
100×50	66	32	90	116	82	115
100×75	100	33	110	150	83	150

注記1 Zの許容差は±2mmとする。  
注記2 塩ビ管継手としてDVを使用する場合はDVと表示する。

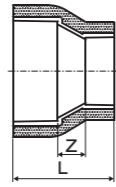
(9)Y



呼び径	記号					
	Z1	Z2	Z3	L1	L2	L3
50	20	72	78	45	97	103
75	26	106	115	66	146	155
100	32	134	144	82	184	194
DV50×30	0	56	65	25	81	83
75×50	3	86	98	43	126	123
100×50	-8	98	118	42	148	143
100×75	19	118	132	69	168	172

注記1 Zの許容差は±2mmとする。  
注記2 塩ビ管継手としてDVを使用する場合はDVと表示する。

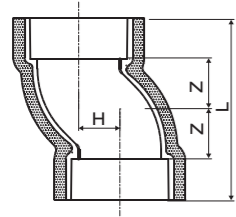
(10)IN



呼び径	記号	
	Z	L
DV40×30	20	60
50×40	20	67
DV65×40	20	77
DV65×50	20	80
75×50	25	90
100×50	30	105
100×75	30	120

注記1 Zの許容差は±2mmとする。  
注記2 塩ビ管継手としてDVを使用する場合はDVと表示する。

(11)SS

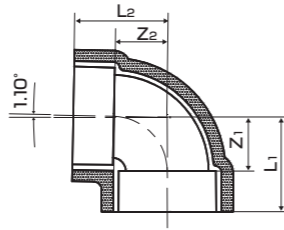


呼び径	記号		
	Z	H	L
50	25	30.0	100
75	37.5	44.5	155
100	47.5	57.0	195

注記 Zの許容差は±2mmとする。

2.2.2 DV

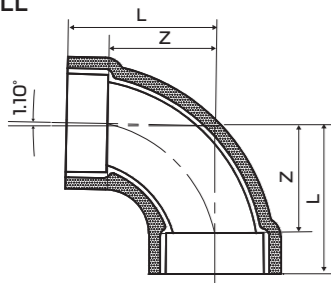
(1)DL



呼び径	記号			
	Z1	Z2	L1	L2
40	27	27	49	49
50	33	33	58	58
65	42	42	77	77
75	48	48	88	88
100	62	62	112	112

注記 Zの許容差は±2mmとする。

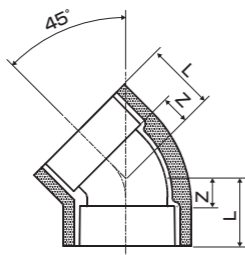
(2)LL



呼び径	記号	
	Z	L
40	52	74
50	66	91
65	90	125
75	100	140
100	128	178

注記 Zの許容差は±2mmとする。

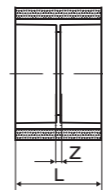
(3)45L



呼び径	記号	
	Z	L
40	14	36
50	18	43
65	22	57
75	25	65
100	30	80

注記 Zの許容差は±2mmとする。

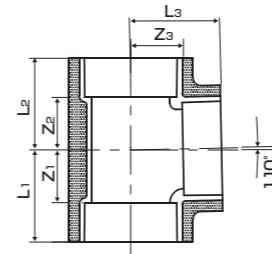
(4)DS



呼び径	記号	
	Z	L
40	3	47
50	3	53
65	3	73
75	4	84
100	4	104

注記 Zの許容差は±2mmとする。

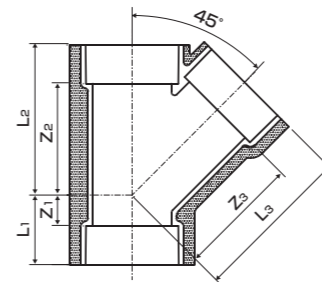
(5)DT



呼び径	記号					
	Z1	Z2	Z3	L1	L2	L3
50	34	34	34	59	59	59
65	42	43	42	77	78	77
75	48	49	48	88	89	88
100	62	63	62	112	113	112
50×40	27	27	33	52	52	55
65×40	27	28	42	62	63	64
65×50	34	35	42	69	70	67
75×40	27	28	48	67	68	70
75×50	34	35	48	74	75	73
75×65	42	43	48	82	83	83
100×50	34	35	62	84	85	87
100×65	42	43	62	92	93	97
100×75	48	49	62	98	99	102

注記 Zの許容差は±2mmとする。

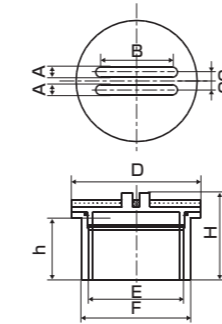
(7)Y



呼び径	記号					
	Z1	Z2	Z3	L1	L2	L3
50	20	72	78	45	97	103
65	20	92	98	55	127	133
75	26	106	115	66	146	155
100	32	134	144	82	184	194
50×40	8	62	70	33	87	92
65×40	-1	72	82	34	107	104
65×50	8	80	88	43	115	113
75×40	-6	78	92	34	118	114
75×50	3	86	98	43	126	123
75×65	14	98	106	54	138	141
100×50	-8	98	118	42	148	143
100×65	3	110	125	53	160	160
100×75	19	118	132	69	168	172

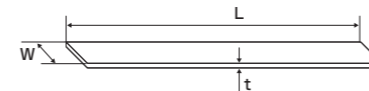
注記 Zの許容差は±2mmとする。

(10)CO(掃除口)



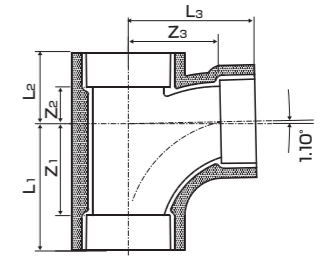
呼び径	記号							
	A	B	C	D	E	F	H	h
40	5	38	5.5	58	40.4	48	39	21
50	5	40	6.5	69	52.2	60	44	24
65	7	51	7.25	88	66.6	76	56.5	34
75	7	65	7.25	100	78.5	89	65.5	39
100	9	80	8.5	125	100	114	76.5	49

2.3 ジョイントテープ・スペーサー



品種	記号		
	t	W	L
ジョイントテープ	1	40	900
スペーサー	5	50	300

(6)LT



呼び径	記号					
	Z1	Z2	Z3	L1	L2	L3
40	52	23	52	74	45	74
50	66	26	66	91	51	91
65	90	33	90	125	68	125
75	100	30	100	140	70	140
100	128	45	128	178	95	178
50×40	52	23	57	77	48	79
65×40	52	24	66	87	59	88
65×50	66	27	74	101	62	99
75×40	52	25	71	92	65	93
75×50	66	29	79	106	69	104
75×65	90	32	95	130	72	130
100×40	52	28	82	102	78	104
100×50	66	32	90	116	82	115
100×65	90	36	107	140	86	142
100×75	100	33	110	150	83	150

注記 Zの許容差は±2mmとする。

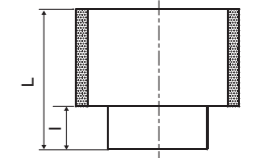
(8)IN



呼び径	記号	
	Z	L
50×40	20	67
65×40	20	77
65×50	20	80
75×40	25	87
75×50	25	90
75×65	25	100
100×40	30	102
100×50	30	105
100×65	30	115
100×75	30	120

注記 Zの許容差は±2mmとする。

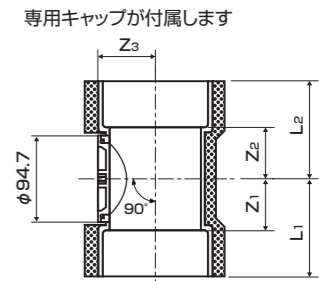
(9)ES(伸縮継手)



呼び径	記号	
	I	L
50	26	85.0
65	36	103.5
75	41	114.5
100	51	134.0

注記 Zの許容差は±2mmとする。

(11)FCOS(掃除口付き継手)



呼び径	記号				
	Z1	Z2	Z3	L1	L2
75	55	55	49	95	95
100×75	56	56	62	106	106

注記1 Z1、Z2及びZ3の許容差は±2mmとする。  
注記2 L1及びL2は基準寸法を示す。