

中空床用

シャッターマンSLII

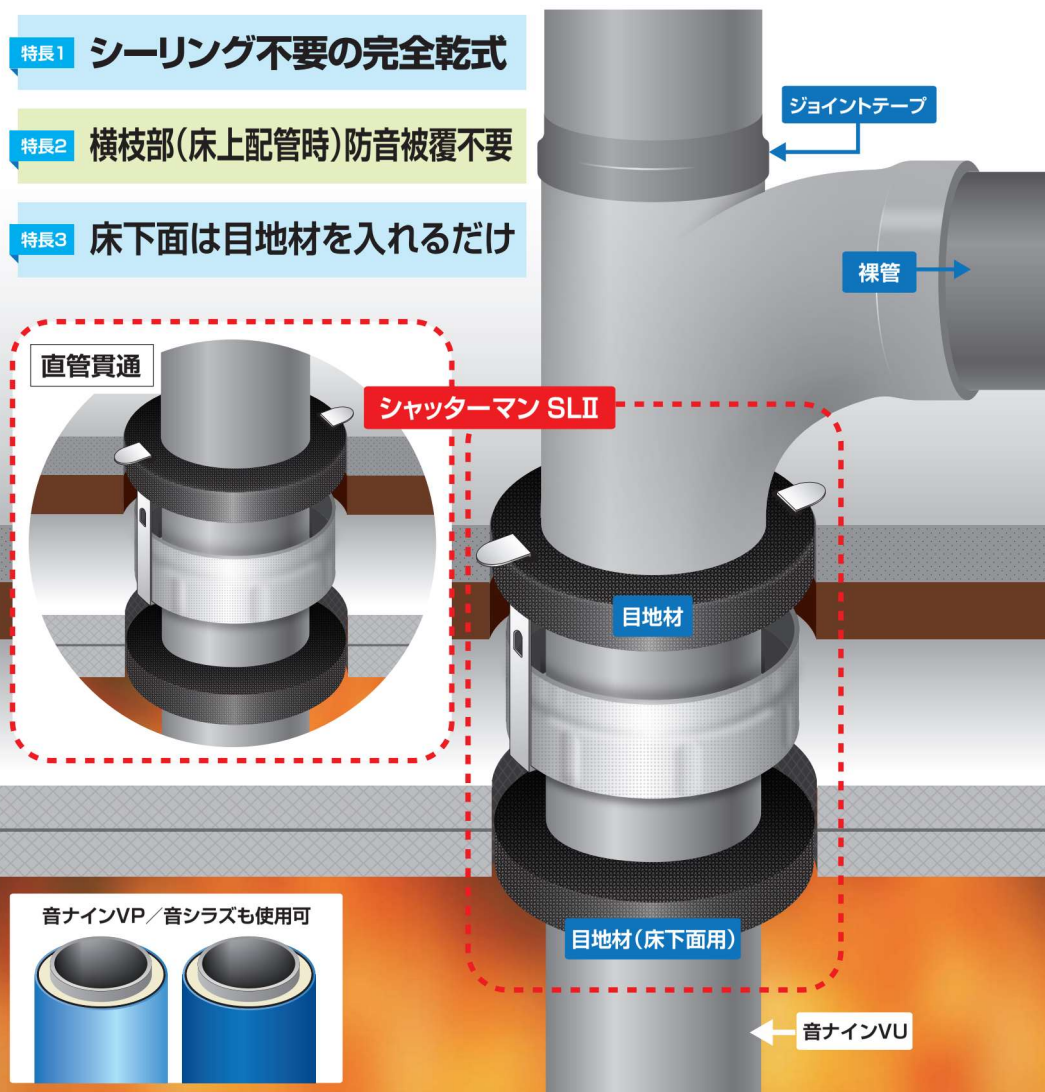
中空床用が新登場!

国土交通省大臣認定 PS060FL-1086(中空床)

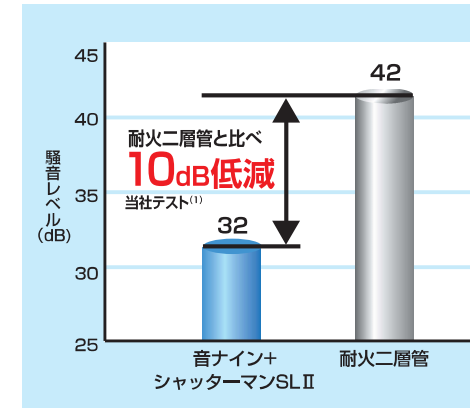
特長1 シーリング不要の完全乾式

特長2 横枝部(床上配管時)防音被覆不要

特長3 床下面は目地材を入れるだけ



● 防音性能



注(1) 騒音レベルは、振動、騒音距離、その他の外的要因により、ばらつきます。

● 閉塞状態



● 貫通部処理部材シャッターマンSLII(中空床) 品揃え表

参考価格につきましては、弊社 HP に掲載しております

No.	用途	品名 呼び径	品番	入数
1	中空床	シャッターマンSL2 床(中空)50 (シルバー)	0555614	8個
2		シャッターマンSL2 床(中空)75 (シルバー)	0555615	8個
3		シャッターマンSL2 床(中空)100 (シルバー)	0555616	8個

⚠ 取扱注意点

- ① 開口径は配管サイズに応じて異なりますので、ご注意ください。
- ② 適用配管以外は施工できません。適用する管の詳細は認定書をご確認ください。
- ③ 区画貫通部の隙間処理に、モルタル等の埋戻しは必要ありません。
- ④ 区画貫通部以外に使用しないでください。
- ⑤ 屋外、暖房機器などの熱源を避け、涼しいところに保管してください。